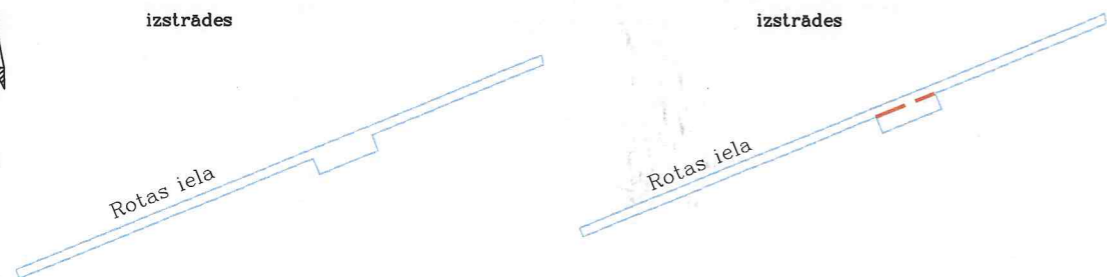




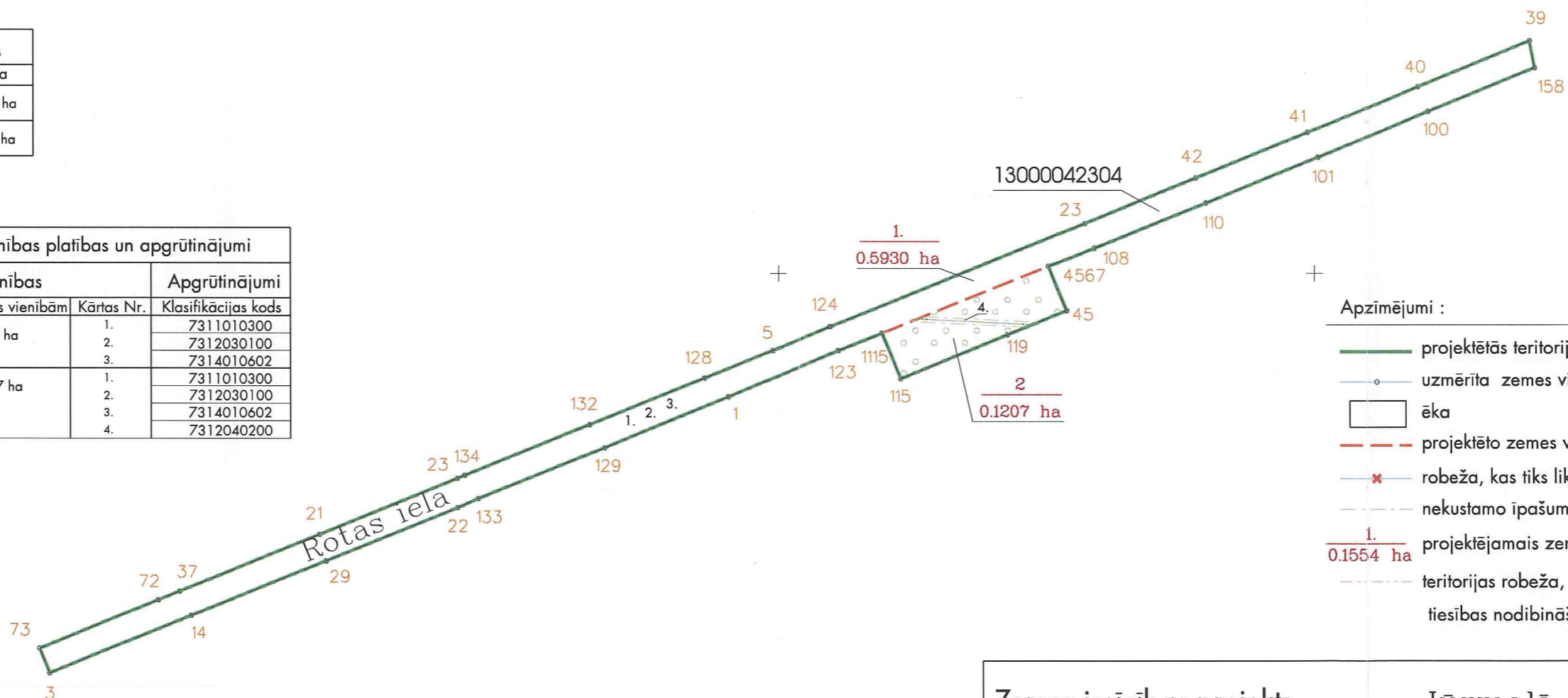
Projektēta teritorijas shēma
pirms zemes ierīcības projekta
izstrādes

Projektēta teritorijas shēma
pēc zemes ierīcības projekta
izstrādes



Esošās zemes vienības	
Kadastra apzīmējums	Platība
13000042304	0.7137 ha
Kopā	0.7137 ha

Projektētās zemes vienības platības un apgrūtinājumi			
Projektētās zemes vienības			Apgrūtinājumi
Nr.	Platības no esošajām zemes vienībām	Kārtas Nr.	Klasifikācijas kods
1.	13000042304 - 0.5930 ha	1.	7311010300
		2.	7312030100
		3.	7314010602
2.	13000042304 - 0.1207 ha	1.	7311010300
		2.	7312030100
		3.	7314010602
		4.	7312040200



- Apzīmējumi :
- projektētās teritorijas robeža
 - uzmērīta zemes vienības robeža ar robežpunktu
 - ēka
 - projektēto zemes vienību robežas
 - robeža, kas tiks likvidēta
 - nekustamo īpašumu apgrūtinājuma robežas
 - projektējama zemes vienības numurs un platība
 - teritorijas robeža, kas var kalpot reālservitūta tiesības nodibināšanai

N 316,400.000
E 493,200.000

Zemes ierīcības projekts		Jūrmalā, Rotas iela 2304	
Zemes ierīcības projekta grafiskās daļas mērogs	1:2000	LKS-92 koordinātu sistēma	Mēroga koeficients 0.999600
Kartogrāfiskā pamatne - SIA Intra MTD izstrādātais topogrāfiskais plāns (31.07.2014) Zemes robežu plāni : Valsts zemes dienests - M1:5000			
Projektam piekritu, iebildumu nav, īpašuma Rotas iela 2304 īpašnieka pilnvarotā persona		Indra Dreika	12-02-2015
 SIA Intra MTD tālr. 29232907	Apliecinu, ka zemes ierīcības projekts izstrādāts atbilstoši normatīvo aktu prasībām, kas regulē zemes ierīcības projekta izstrādi		
	Zemes ierīkotājs	Uldis Gau	09.02.2015
Zemes ierīkotāja sertifikāts Nr. AA000000074 (izsniegts 03.01.2011, derīgs līdz 02.01.2016)			